

DOUCHETTE D'ASPERSION D'URGENCE EYE/FACE WASH BODY SPRAY

FONCTIONNALITÉS ET AVANTAGES / FEATURES & BENEFITS

VALVE :

La valve est conçue de manière à ce qu'un débit continu complet se produise par simple pression sur un levier, ce qui permet de démarrer facilement le processus d'irrigation.

SÉCURITÉ :

Le panneau d'urgence universel de 20,3 x 27,3 cm permet de détecter facilement l'appareil en cas d'urgence. Une carte de test pour enregistrer les contrôles hebdomadaires permet de maintenir la meilleure qualité de fonctionnement de l'unité.

MONTAGE :

Le modèle mural avec crochet mural permet un repérage facile et constitue un équipement d'urgence peu encombrant.

TUYAU :

Le tuyau pivotant de 243,8 cm offre une large zone de couverture et sa pression nominale de 17,2 bars optimise encore sa durabilité.

CONTRÔLES DE DÉBIT :

L'insert en caoutchouc de 23,7 litres contrôle automatiquement le débit d'eau afin de produire un flux continu d'eau pour le processus d'irrigation.



OPTIONS

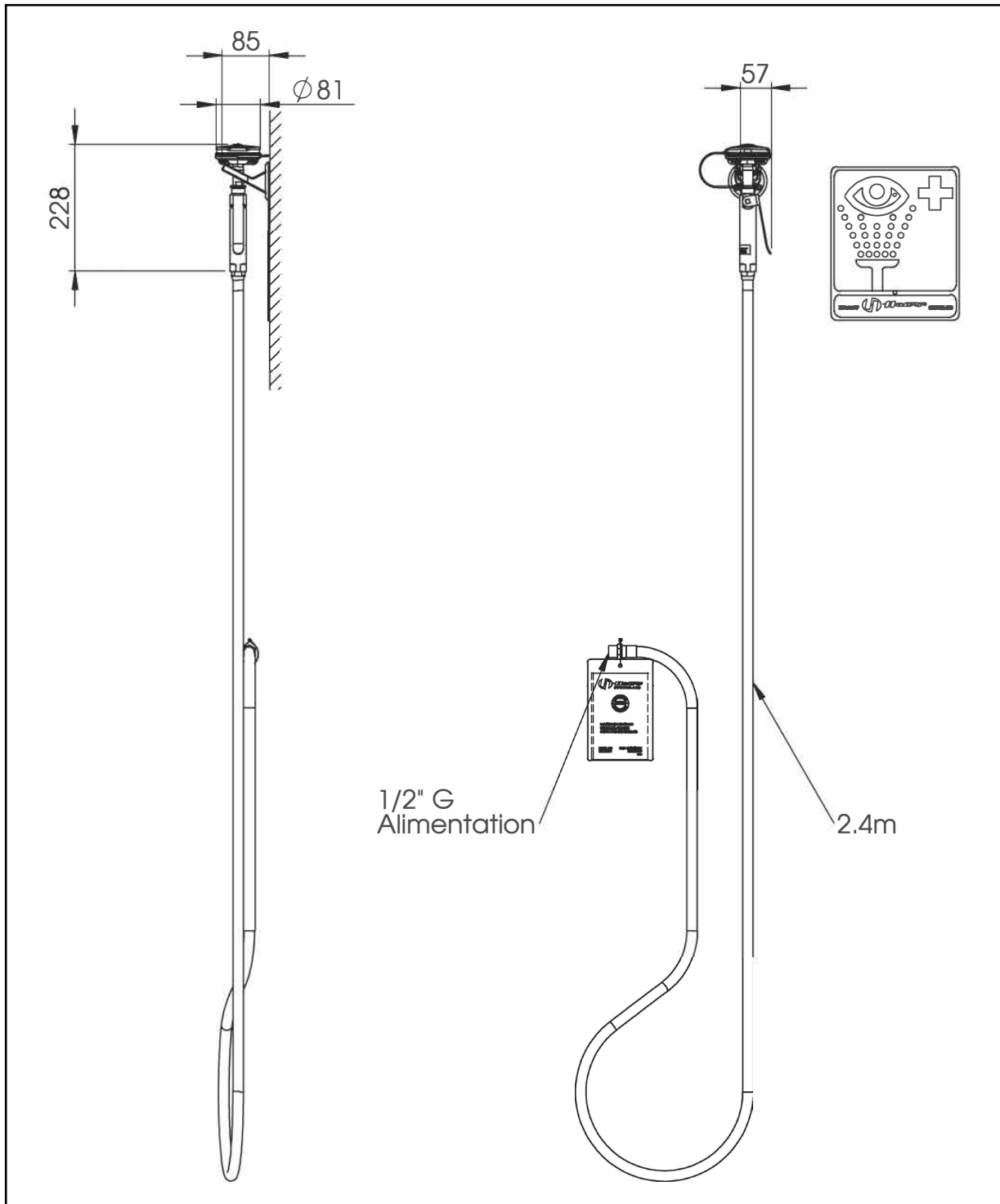
- Kit de réparation de la valve pour EU-SP-248 : Kit de réparation de la valve du modèle EU-SP-VRKSP248 pour la valve de la poignée de serrage du modèle EU-SP-248.
- Valve de mélange thermostatique : La valve de mise en température d'urgence AXION® modèle EU-9201EW mélange de façon thermostatique l'eau chaude et l'eau froide afin de fournir une alimentation en fluide sûre pour un seul lavage d'urgence des yeux/du visage, avec un débit de 38,8 litres.
- Système d'alarme d'urgence : Modèle EU-9001.5, 1/2" 120 VAC, système d'alarme et de lumière d'urgence. Le buzzer et le feu clignotant sont activés par un interrupteur de débit 1/2" BPS à double pôle et à double détente.
- Valve de mélange thermostatique : La valve de mise en température d'urgence AXION® modèle EU-9201EFE mélange de façon thermostatique l'eau chaude et l'eau froide afin de fournir une alimentation en fluide sûre pour un seul lavage d'urgence des yeux/du visage, avec un débit de 38,8 litres.

CARACTÉRISTIQUES / SPECIFICATIONS

Le jet corporel mural modèle EU-8901B-AXION doit comprendre une tête en plastique ABS vert avec couvercle anti-poussière intégré, une soupape à levier de pression en laiton chromé avec contrôle de débit intégré, un tuyau en caoutchouc vert de 8 pieds (243,8 cm) et 17,2 bars avec un pivot chromé raccordé à une extrémité, un support de montage mural, un panneau universel et une entrée BSP de 1/2 po. Afin de se conformer aux codes d'état, l'utilisation d'un casse-vide est nécessaire avec toutes les unités de pulvérisation corporelle portatives (Haws propose le modèle **EU-SP-212**).

UTILISATIONS / APPLICATIONS

Parfait pour l'environnement où la sécurité est de la plus haute importance et où une zone de couverture étendue peut être nécessaire.
Conformément à la norme ANSI, « Les tuyaux de douche manuels fournissent un support pour les douches d'urgence et les douches oculaires, mais ne doivent pas les remplacer. »



Les dimensions peuvent varier +/- 12,7 mm (1/2")
These dimensions may vary +/- 1/2"

Le laveur d'yeux et douchette d'aspersion EU-8901B-AXION doit être librement accessible.
L'opérateur est responsable du respect de cette consigne.



Emplacement de la douche : Le laveur d'yeux et douchette d'aspersion EU-8901B-AXION doit être installée à proximité de zones potentiellement dangereuses. Elle doit être bien visible et accessible sans entrave.

Tuyau de raccordement : Avec une pression de 2 à 6 bars, la dimension recommandée du filetage est de 1/2" G. Le montage d'un filtre à l'entrée est recommandé pour éviter les salissures ou les dépôts.

Qualité de l'eau : Les douches oculaires munies d'un tuyau nécessitent de l'eau potable ou d'une qualité comparable, conformément aux normes européennes ou nationales en vigueur.

Température de l'eau : Il appartient à l'opérateur de déterminer la température de l'eau requise. Les températures entre 15 à 35 °C se sont avérées idéales (il convient de respecter les règlements nationaux).

Débit volumique : Le fluotournage doit être d'au moins 6 litres/min. La douche oculaire munie d'un tuyau doit fournir cette quantité pendant au moins 15 minutes.

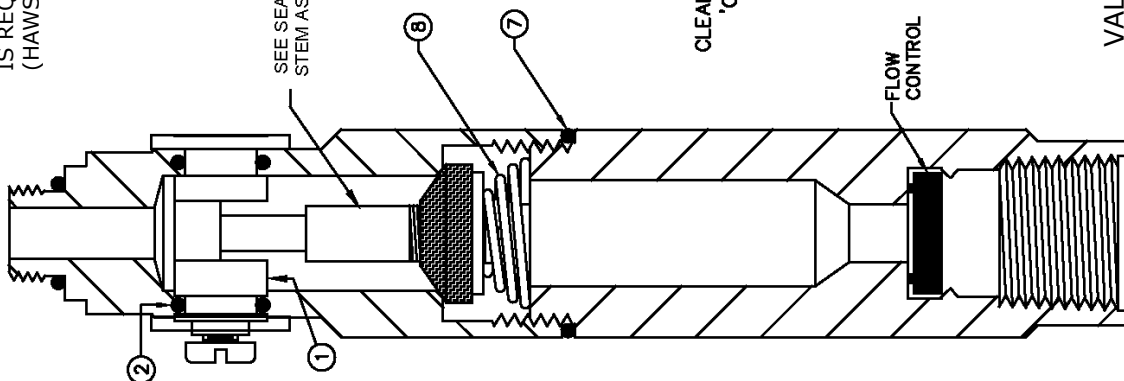
Raccordements sanitaires : La conduite d'entrée se compose d'un filetage extérieur 1/2" G.

Contrôle régulier : Le laveur d'yeux et douchette d'aspersion EU-8901B-AXION doit faire l'objet d'un contrôle hebdomadaire. Pour assurer la fréquence de contrôle, la date et la paraphe sont notés sur l'étiquette de contrôle.

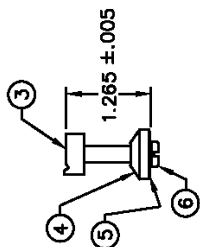
DÉPANNAGE	
Problèmes	Check-list des réparations
1. Absence de débit	Vérifier le robinet d'arrêt principal.
2. Débit insuffisant	1. Contrôler la pression dans la conduite. Elle devrait être de 2 bars minimum (dynamique). 2. Conduite bouchée, éventuellement parce qu'elle n'a pas été suffisamment rincée. Démonter la douche pour nettoyer les régulateurs de débit en caoutchouc.

NOTES:

1. IN ORDER TO COMPLY WITH STATE CODES, THE USE OF A VACUUM BREAKER IS REQUIRED WITH ALL HAND HELD EYE/FACE WASH AND BODY SPRAY UNITS (HAWS OFFERS MODEL EU-SP-212).



SEE SEAT & OPERATOR
STEM ASSEMBLY DETAIL

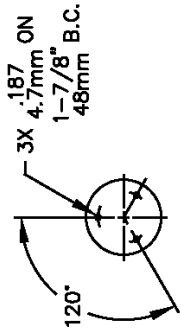


SEAT & OPERATOR
STEM ASSEMBLY DETAIL

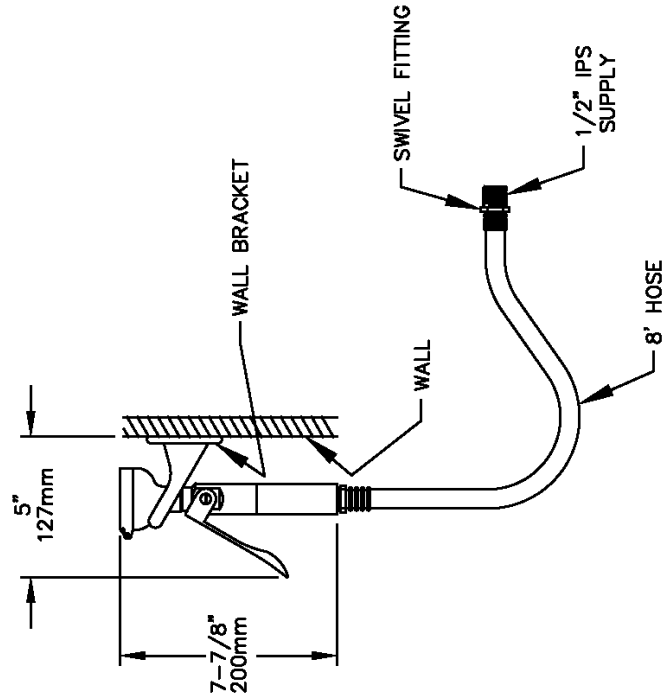
CLEAN VALVE SEAT AND WASHER THOROUGHLY, LUBRICATE
'O' RING WITH 'O' RING LUBE BEFORE REASSEMBLING.

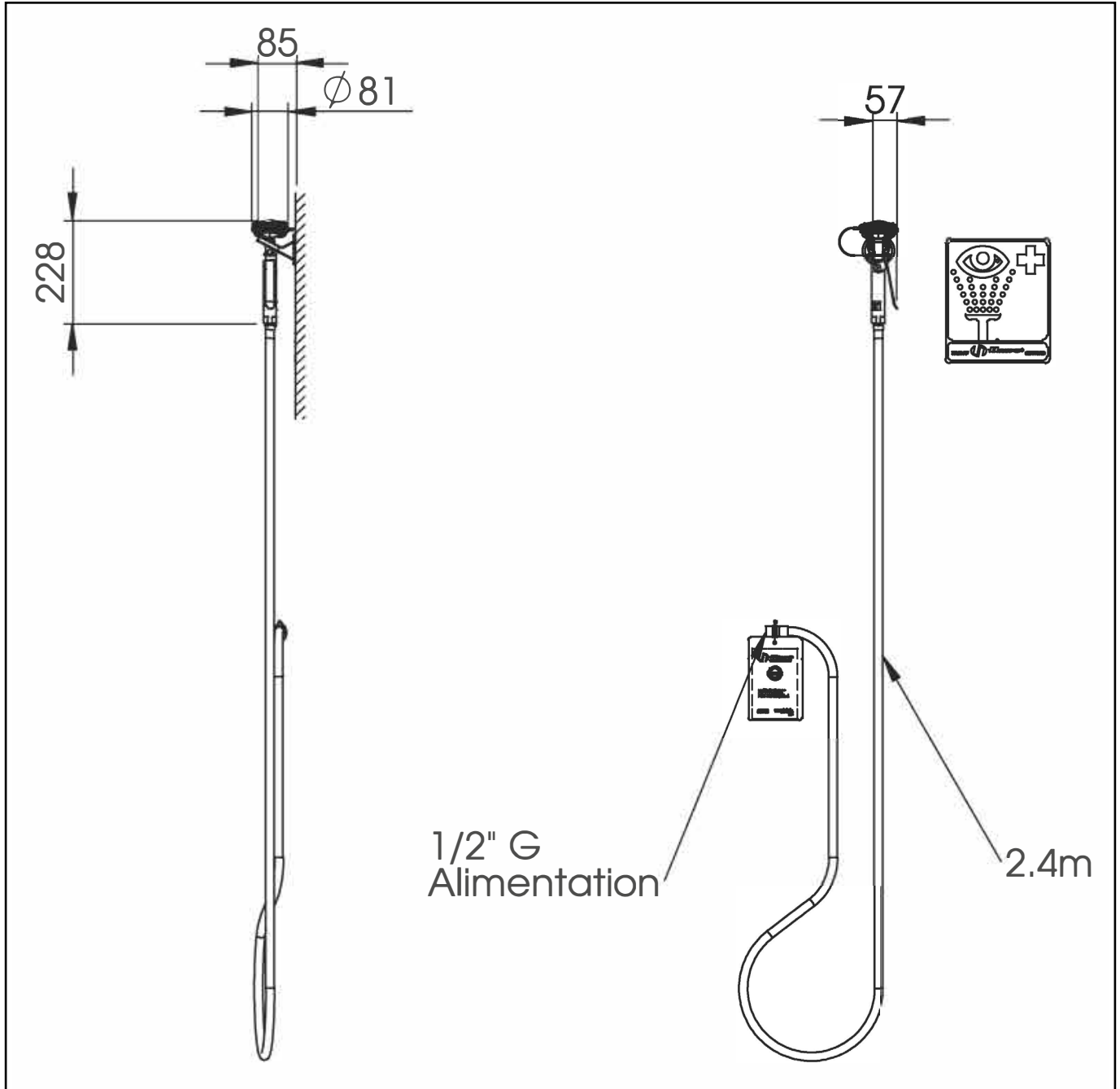
ITEM NO.	QUANTITY	DESCRIPTION
①	1	CAM OPERATOR
②	2	'O' RING FOR CAM
③	1	OPERATOR STEM
④	1	SEAT WASHER
⑤	1	HOLDER WASHER
⑥	1	SCREW
⑦	1	'O' RING
⑧	1	SPRING

VALVE REPAIR DETAIL WALL BRACKET DETAIL
SEE SEAT & OPERATOR STEM ASSEMBLY
DETAIL MODEL EU-VRKSP248
OPTIONAL



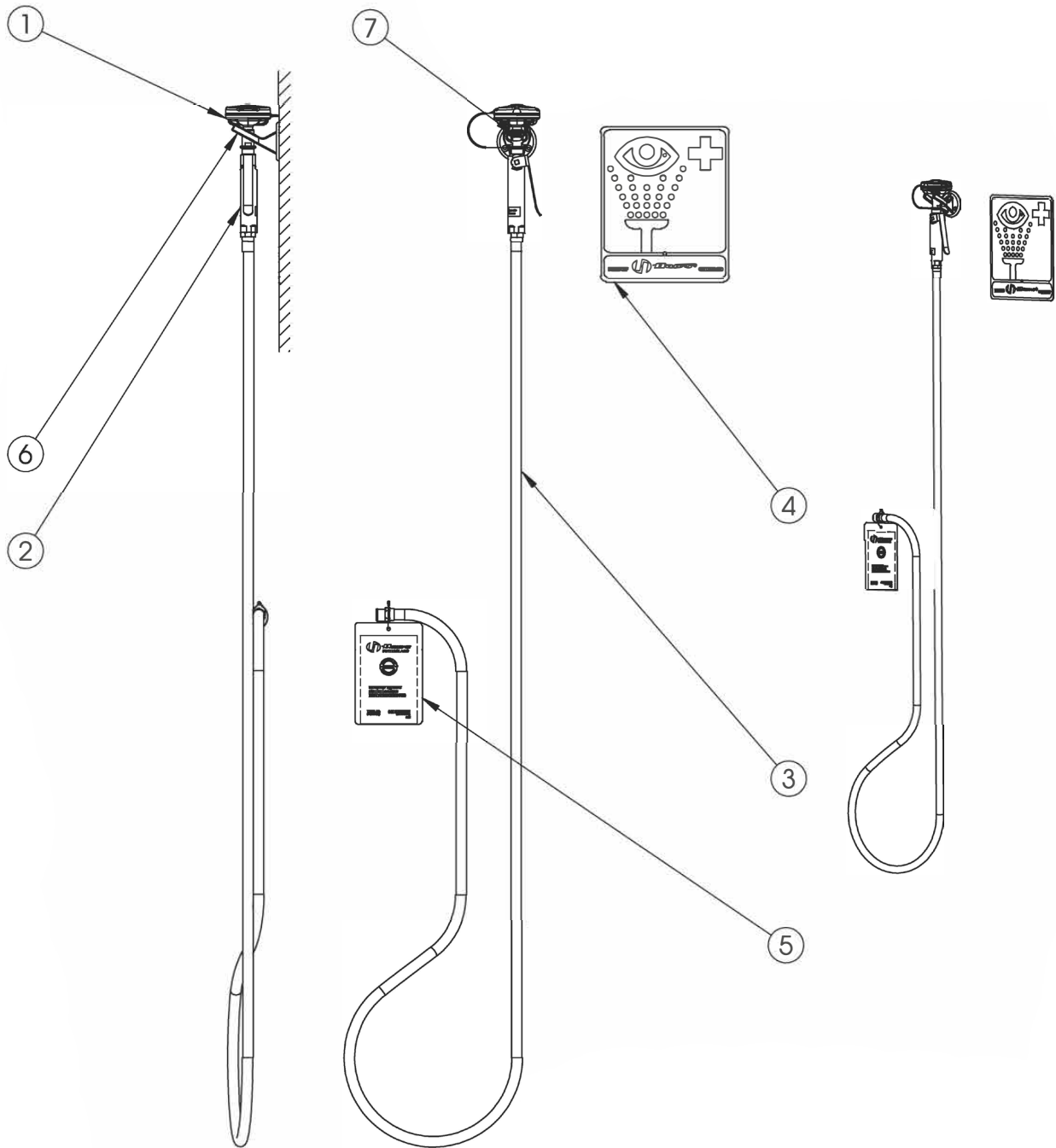
WALL BRACKET DETAIL





Les dimensions peuvent varier +/- 12,7 mm (1/2")
These dimensions may vary +/- 1/2"

Poids : 1,8 kg
Weight : 1,8 kg



N°	Références* / References**	Descriptions
1	EU-SP-65/1	Tête de lavage oculaire AXION
2	EU-SP-247	Vanne
3	EU-SP-140	Tuyau en caoutchouc vert
4	EU-SP-175	Panneau signalétique vertical pour lavage oculaire d'urgence
5	EU-SP-170	Étiquettes de test hebdomadaires étanches
6	EU-SP-133	Support mural en plastique
7	EU-SP-37.6	Contrôleur de flux

*Merci de nous indiquer (avant ou au moment de la commande) la référence exacte de la douche installée pour vérifier sa compatibilité avec les pièces détachées choisies.
**Please tell us (before or at the time of ordering) the exact reference of the installed shower to check its compatibility with the chosen spare parts.