



CARACTÉRISTIQUES TECHNIQUES

Cette fontaine, constituée d'une vasque profilée, propose un design élégant et moderne qui s'adapte à tous les styles d'environnements.

Fabrication en acier inoxydable 304, forte épaisseur, finition satinée.

Compatible avec les standards internationaux de qualité alimentaire et de contrôle d'absence de plomb (tous les composants contiennent moins de 1% de plomb).

Robinet rince-bouche, bouton poussoir pneumatique en laiton chromé brillant, robinet d'arrêt, évacuation et plaque de montage murale sont fournis d'origine.

ROBINET RINCE-BOUCHE :

Sculpté, en laiton chromé brillant, angles arrondis, traité anti-salissures, anti-vandalisme, assure un flux laminaire pour éviter les éclaboussures.

VANNE :

Vanne à régulation automatique de la pression avec réglage du débit. Pression de fonctionnement: de 1,5 à 6 bars.

ALIMENTATION :

Filtre à tamis 60 microns monté sur joints caoutchouc placé à l'arrivée d'eau. Il évite toute intrusion de polluants solides. Accès facilité pour la maintenance du côté arrivée d'eau.

EVACUATION :

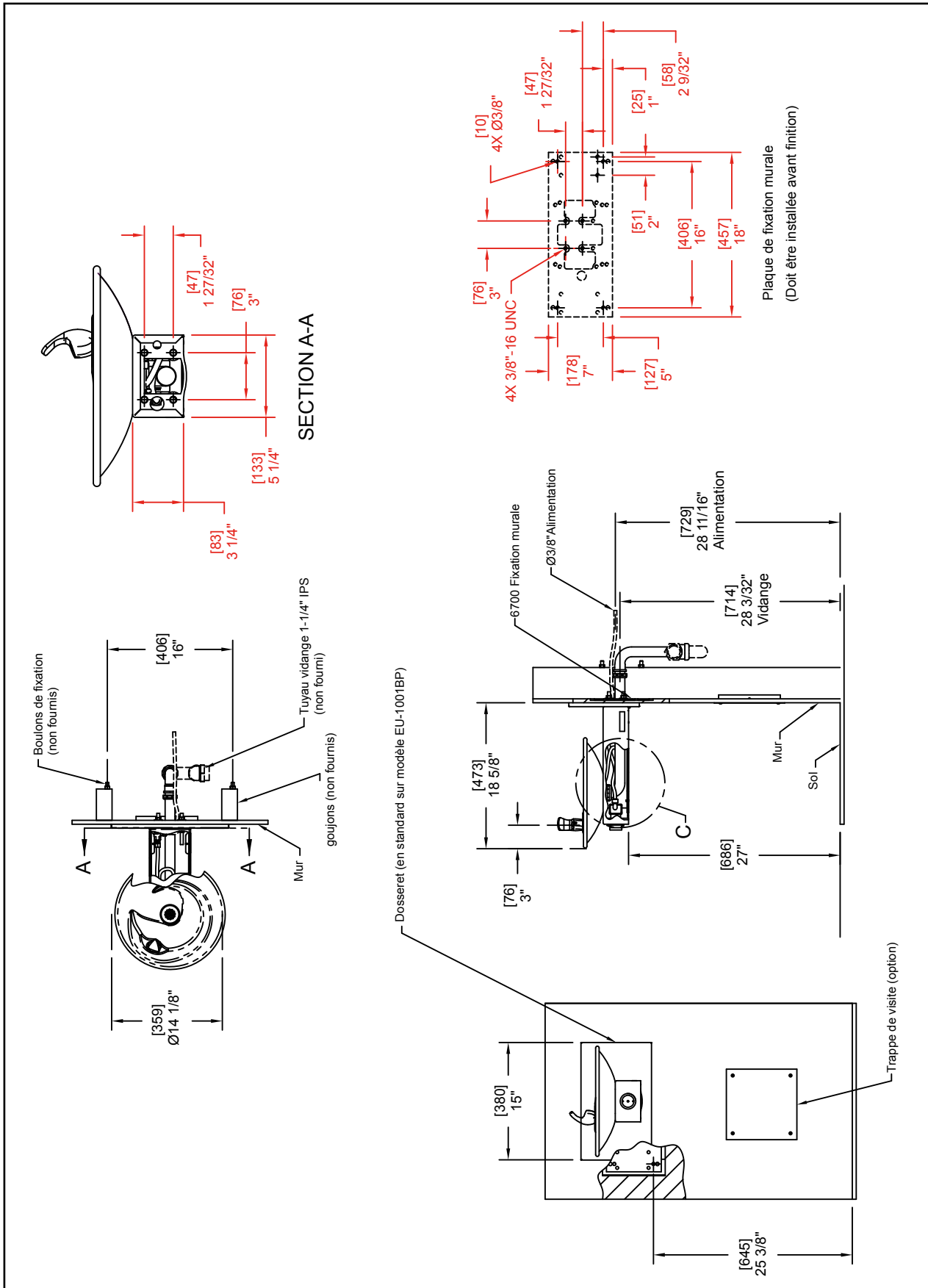
Bonde finition chromé satiné anti-vandalisme, siphon intégré avec prise d'air.

BOUTON POUSSOIR :

Bouton à finition polie chromée fonctionnant avec une poussée manuelle inférieure à 3 Kg.

PLAQUE DE MONTAGE :

Plaque gabarit de fixation arrière Ref: 6700 (facturée séparément), livrée percée, filetée, avec écrous et vis.



Les dimensions peuvent varier +/- 3,2 mm